

SITE n°6 – Au pied du golf

Numéro du site	N°6
Commune	Giez
Nom du site	Au pied du golf
Lieu-dit cadastral	Les Coves
Section	0A
Numéro de parcelle	1302
Coordonnées	N : 45.754584 E : 6.247927
Propriétaire(s)	Monsieur Gérard CHAMPANGE 15 Route de Vegy 74210 GIEZ

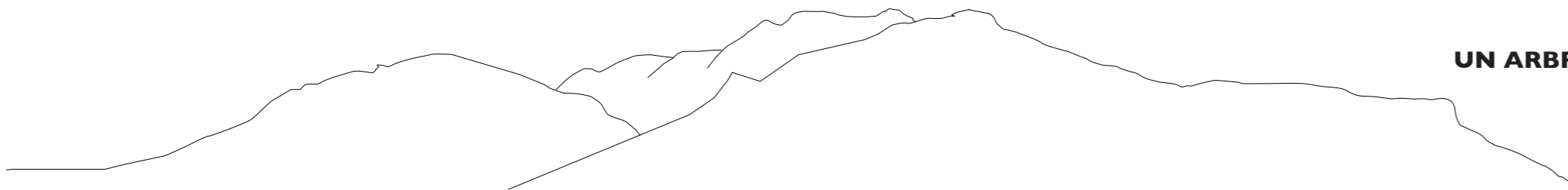


Précaution spécifique au site :

Un soin particulier sera apporté pour ne pas laisser de clous, de vis ou autres déchets sur le terrain pendant et après la construction.

Carte :





UN ARBRE À LA POINTE ...

605 OD

Site numéro sept - Commune de Giez



SOMMAIRE

NOTE CONCEPTUELLE - DÉMARCHE DU PROJET

PRINCIPE CONSTRUCTIF - BÂTI

PRINCIPE CONSTRUCTIF - TOITURE

CHRONOLOGIE DE LA CONSTRUCTION

NOMENCLATURE DES MATÉRIAUX

NOTE CONCEPTUELLE - DEMARCHE DU PROJET

SITE

S'inscrivant dans un site aux aspects multiples, notre projet tente de mettre en valeur les qualités majeures de ce paysage. En effet notre parcelle, au pied du golf, nous offre une vision panoramique sur les montagnes notamment sur la pointe de la Beccaz, la Tournette et sur la pointe de Talamarche. Le panorama onirique perçu depuis la parcelle est altéré au sud par un ensemble d'habitation à proximité du site. Il y a donc une confrontation certaine entre paysage lointain et paysage proche. Notre souhait était d'appuyer cette dualité dans notre projet. Une fois avoir saisi les différents enjeux, nous nous sommes fixés trois objectifs clairs par rapport au site pour le projet : cadrer le paysage lointain des montagnes, se protéger du paysage proche que sont les immeubles et les routes et, enfin, créer une vraie relation avec l'arbre situé sur notre parcelle. Il s'agit ici de mettre en valeur l'arbre, tout en faisant en sorte que ce dernier contribue à valoriser notre projet.

PROJET

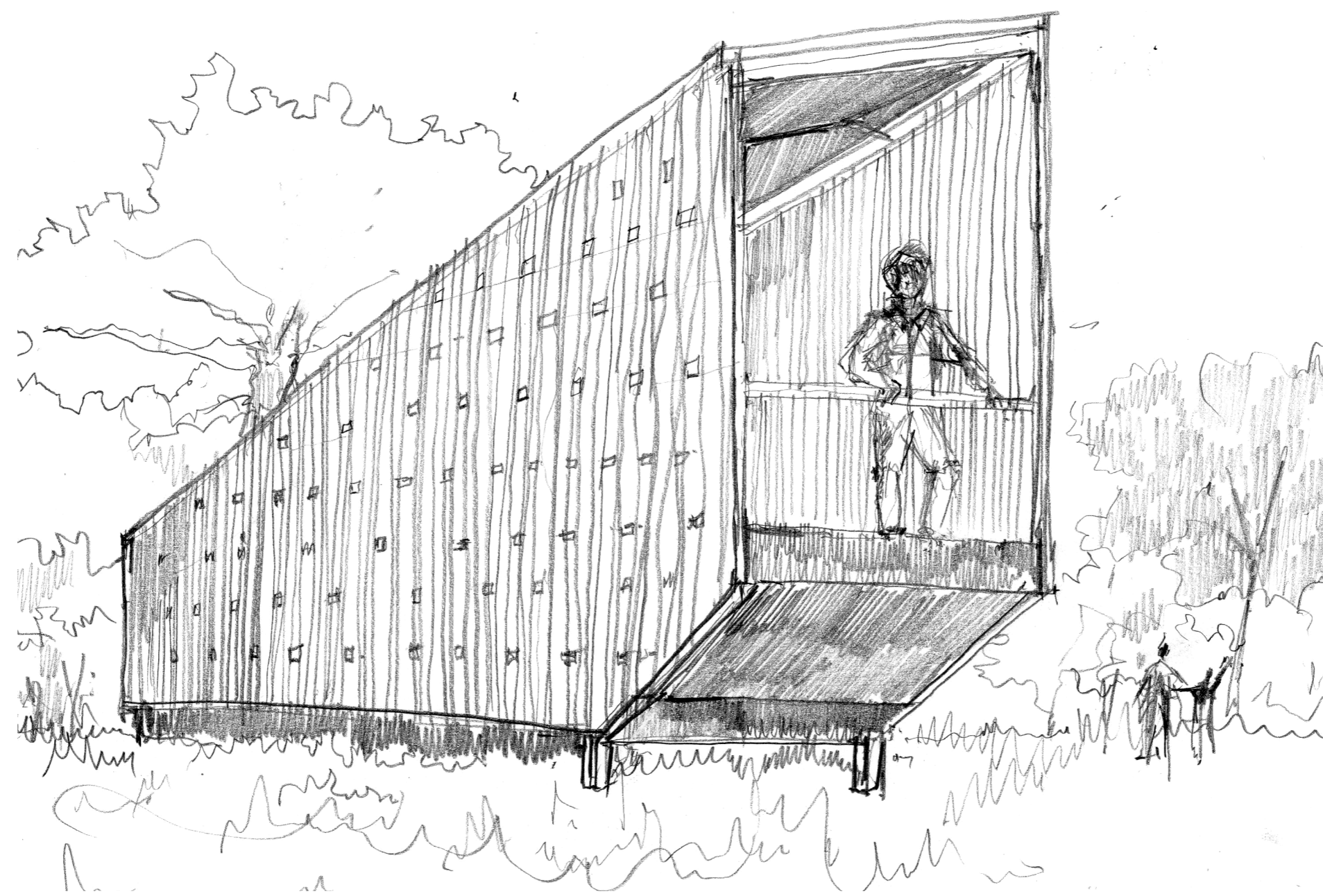
Afin de créer un espace extérieur plus intimiste, une paroi en bois vient s'enrouler autour de l'arbre, permettant de s'isoler de la route et des maisons. Cette paroi s'élève vers une direction choisie, les montagnes les plus hautes, venant créer par la même occasion l'espace intérieur de la cabane. On a donc deux espaces distincts, celui extérieur avec l'arbre et celui intérieur, celui de la cabane et de la contemplation du paysage. Afin d'appuyer notre volonté de pouvoir jouir de la vue, un promontoire en porte à faux est créé afin de s'élever symboliquement, de se détacher du sol. La forme en pointe de la cabane rappelle les pics abrupts des montagnes que l'on aperçoit au loin.

Les parois de la cabane sont fabriquées par des tasseaux assemblés et espacés laissant ainsi une certaine transparence, importante à nos yeux afin de ne pas cloisonner totalement l'espace et de ne pas trop dénaturer le site.

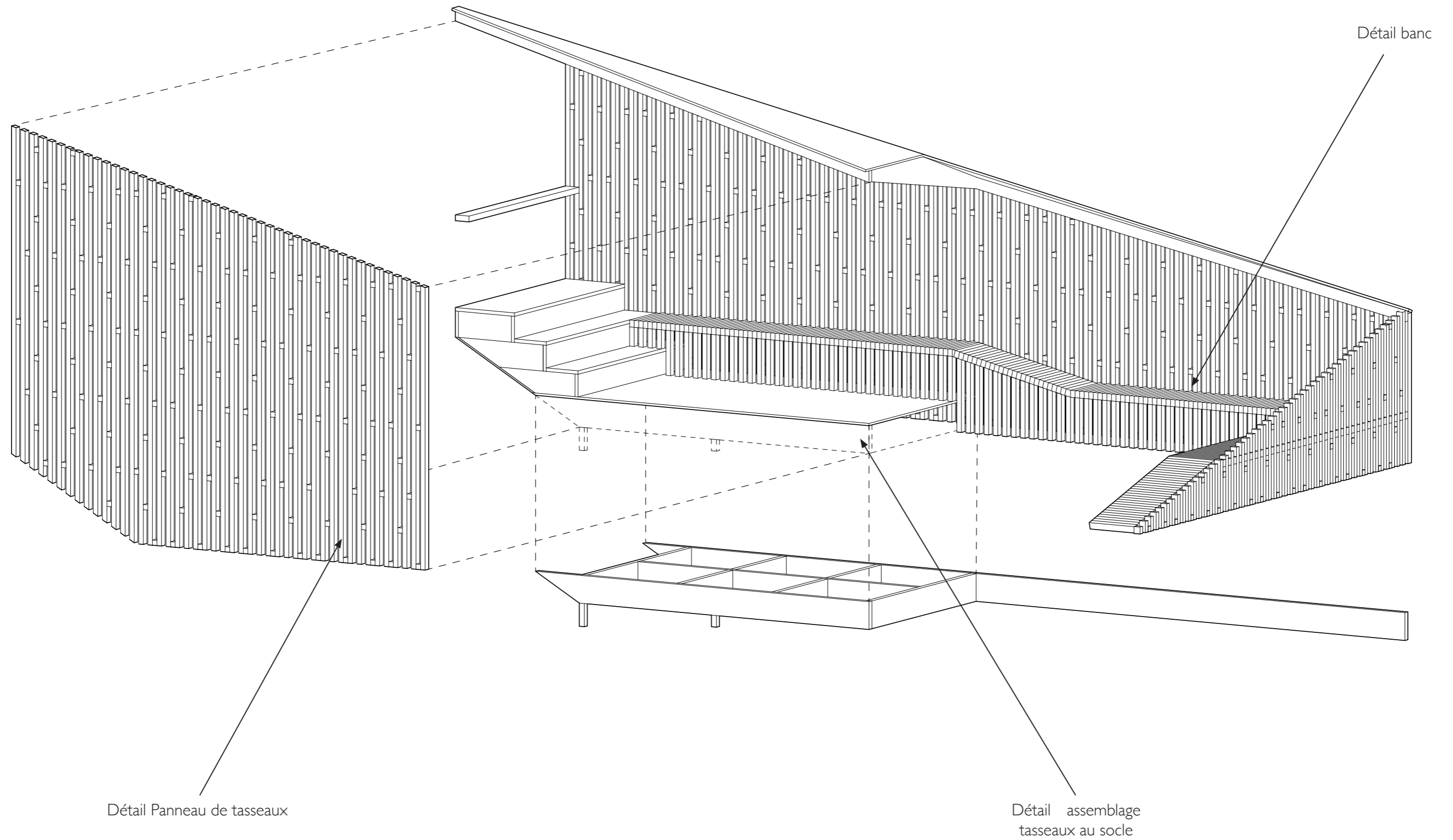
USAGE

Une importance est donnée aux usages dans notre construction. Le premier espace auquel est confronté le visiteur est celui extérieur, protégé par l'arbre. On peut y rester pour méditer, lire, pique-niquer, se reposer. Un banc intégré à la construction a été pensé avec plusieurs positions afin d'ajouter plusieurs comforts au lieux. Ce même banc pénètre à l'intérieur permettant de guider le visiteur vers le second espace. Celui ci, plus intime est pensé comme un promontoire, tourné vers le paysage pour contempler le paysage.

La cabane vise d'un côté les montagnes, de l'autre l'arbre, élément essentiel du site. Ainsi, c'est elle qui fait le lien entre ces deux approches du paysage.



PRINCIPE CONSTRUCTIF - BATI

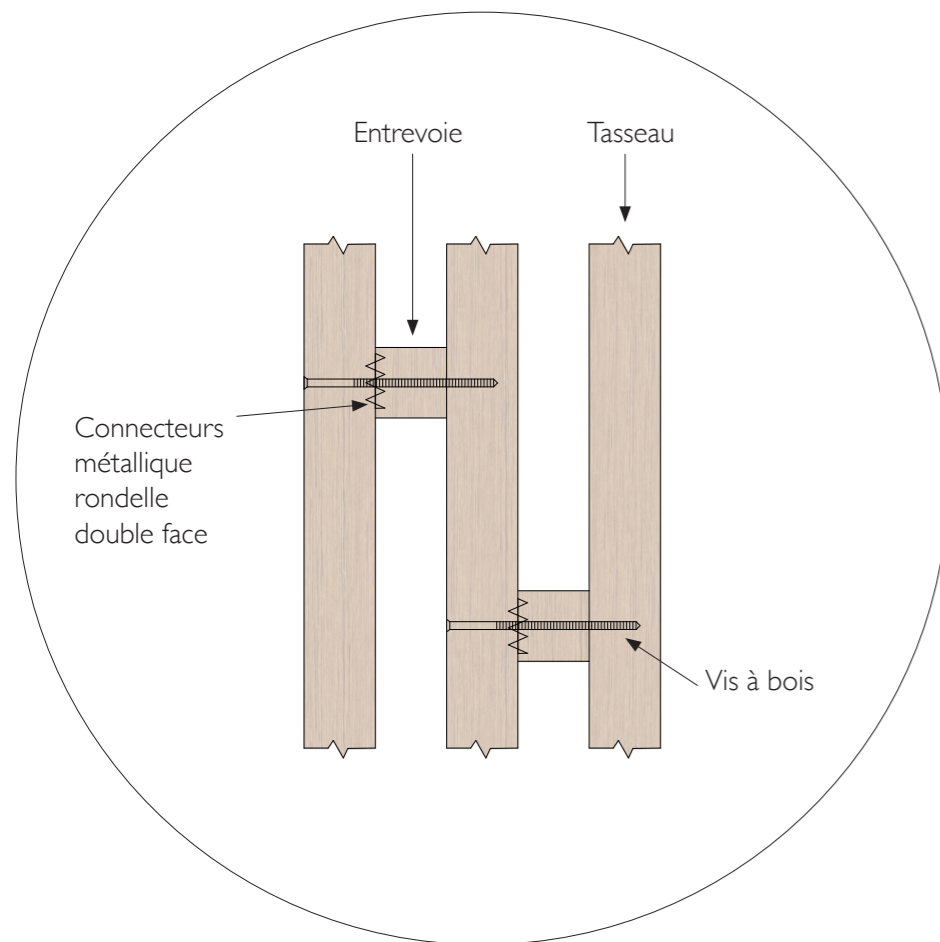




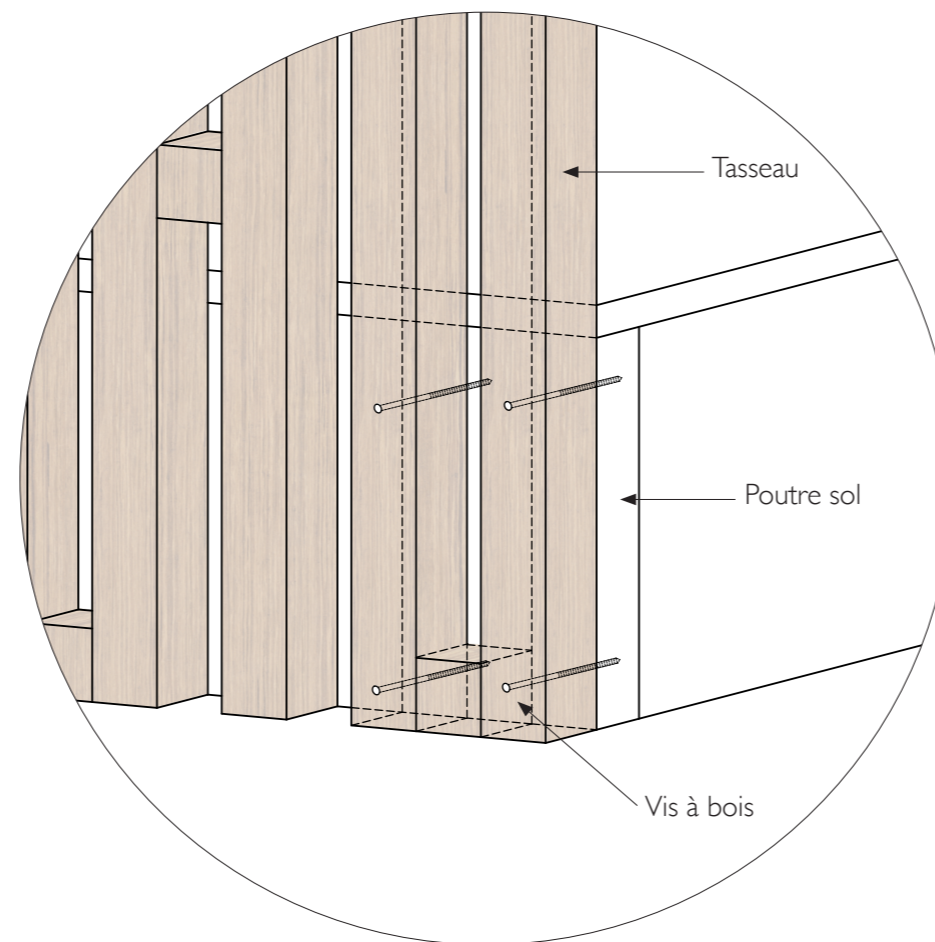
La cabane est constituée de panneaux assemblés de tasseaux espacés tous les 4,5 cm. Des entrevoies entre les tasseaux viennent solidifier le tout. Ce système nous permet de construire un espace plus grand avec un volume de bois réduit. Nous avons donc 2,2 m³ de bois au total.

Une fois les panneaux de tasseaux assemblés, ils viennent se fixer sur les cotés du plancher. Pour faciliter la fixation de ces panneaux avec le plancher, l'élément du banc doit être fabriqué en même temps que les panneaux, il permettra que les panneaux puissent tenir droits plus facilement. Conscientes que le banc est compliqué à mettre en place, cela peut être bien être simplement une planche de bois.

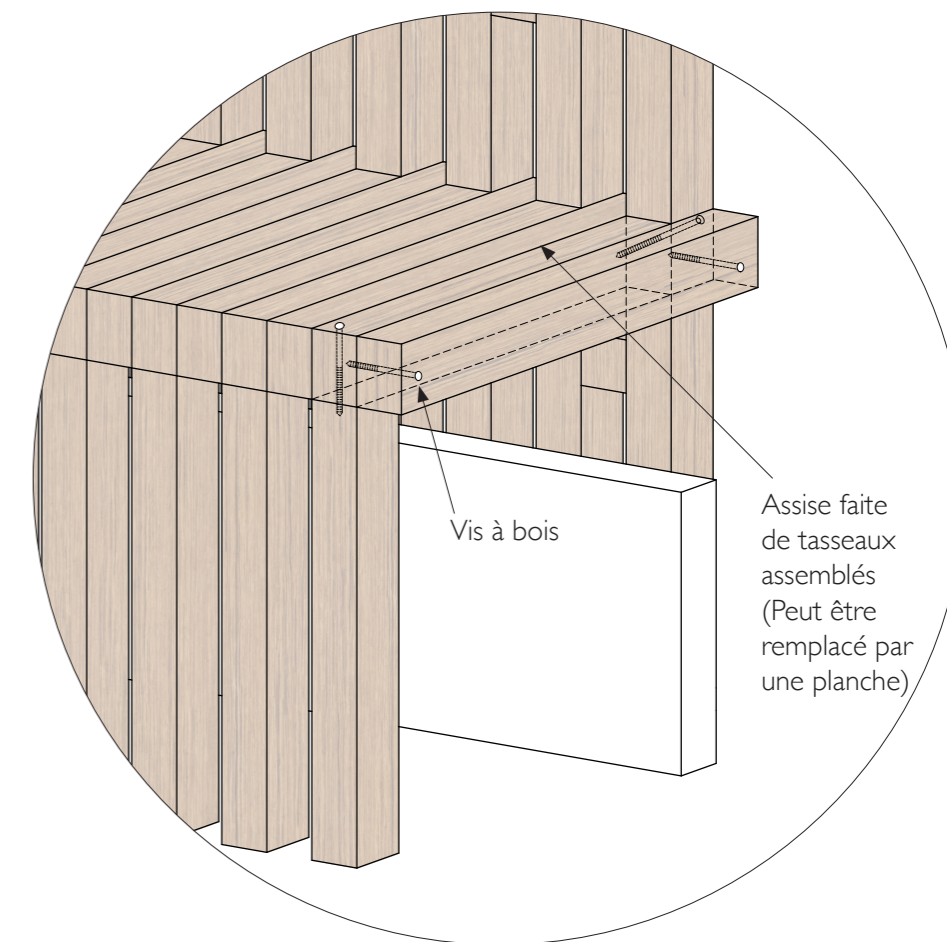
Le toit vient se poser dessus ensuite.



Détail Panneau de tasseaux



Détail assemblage tasseaux au socle



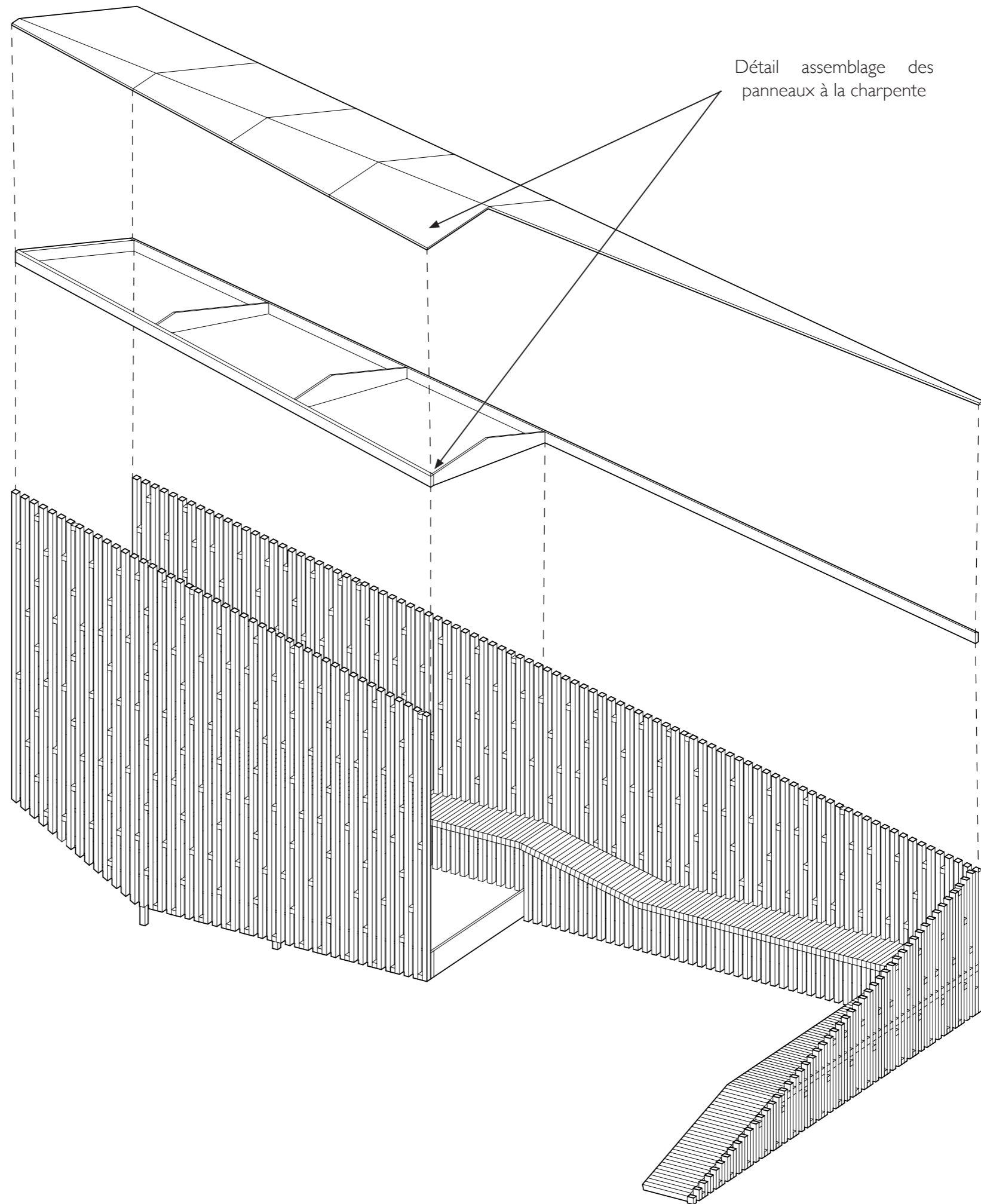
Détail Banc

PRINCIPE CONSTRUCTIF - TOITURE

Panneaux de
couverture

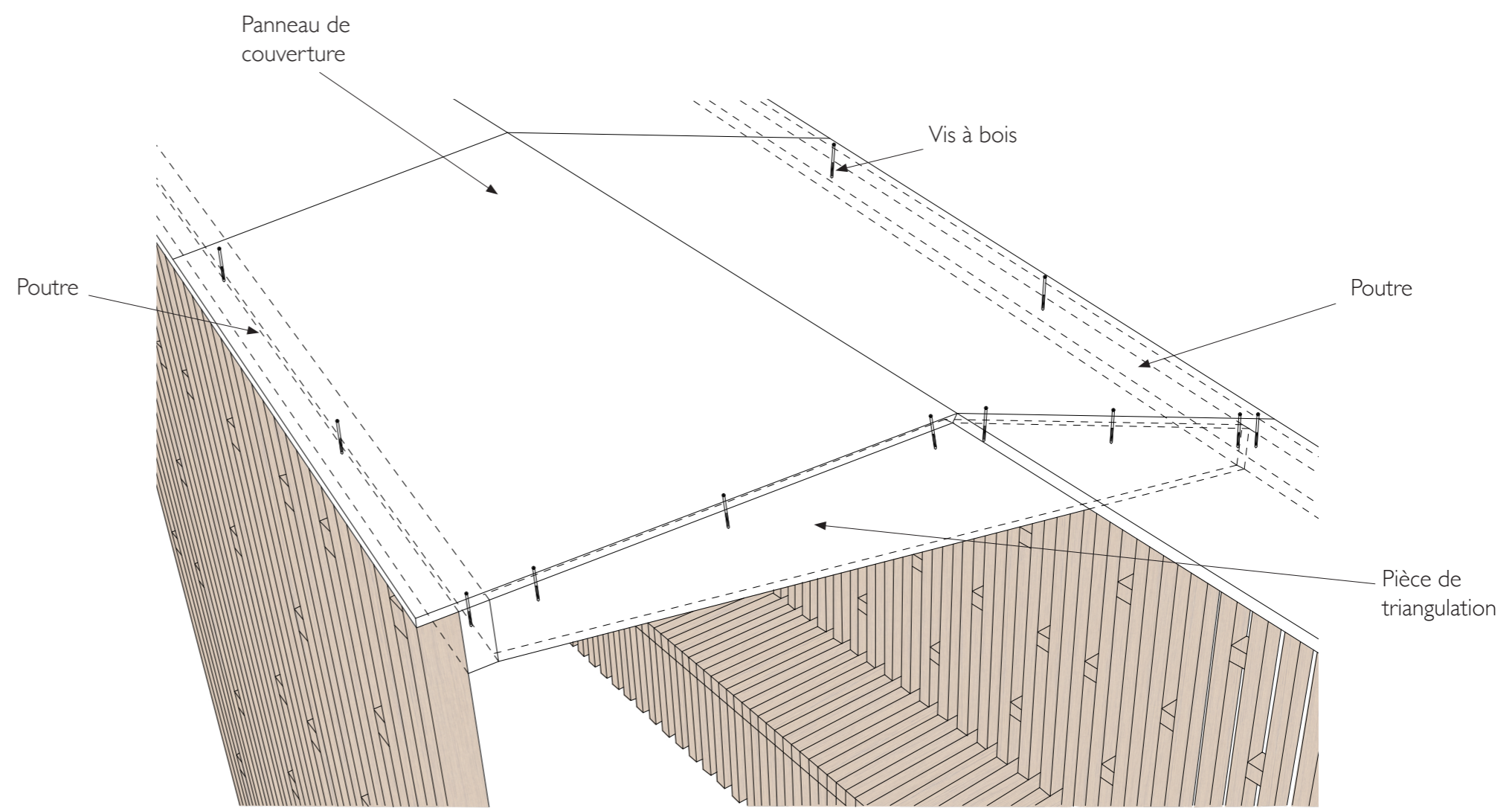
Poutres et pièce
de triangulation

Détail assemblage des
panneaux à la charpente



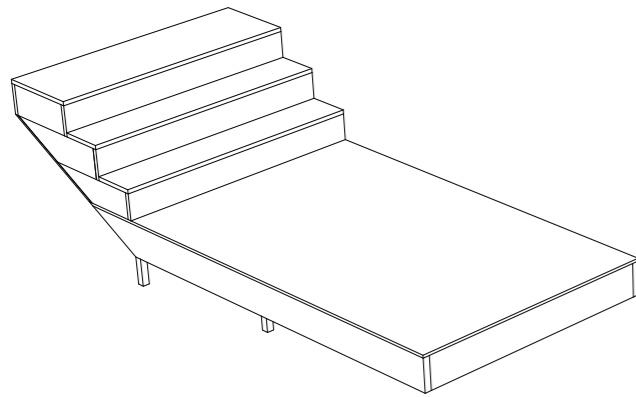


Le toit, seule partie pleine du projet est constitué de panneaux en bois vissés sur des tasseaux plus épais que ceux des panneaux. Ces tasseaux forment un cadre sur lequel viendront se poser les plaques.
Afin de trianguler le tout, des pièces triangulaires reprenant la forme du toit viennent s'ajouter sous celui-ci.

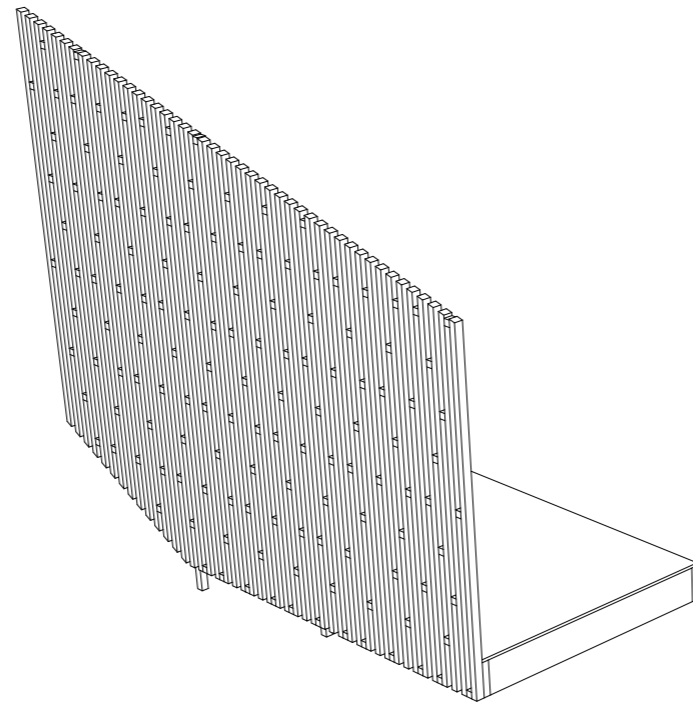


Détail assemblage des panneaux à la charpente

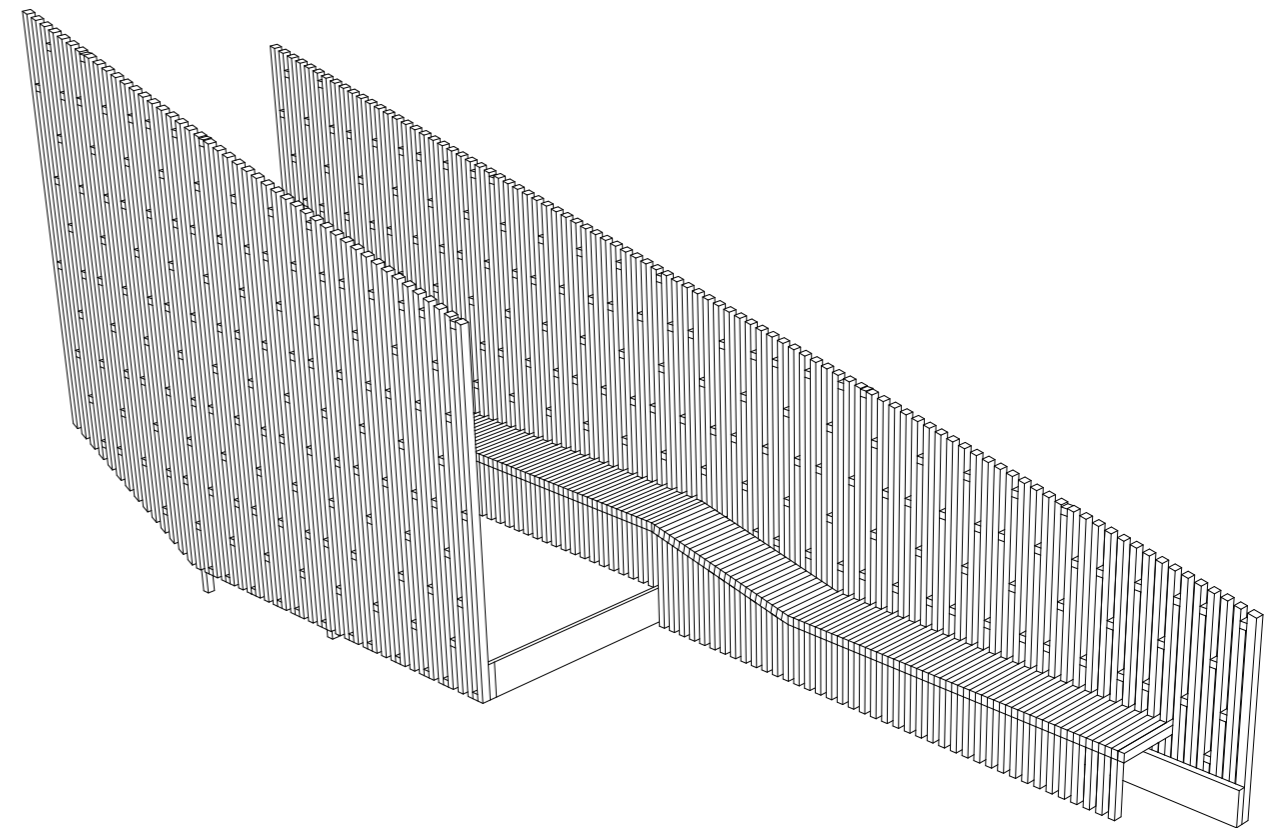
CHRONOLOGIE DE LA CONSTRUCTION



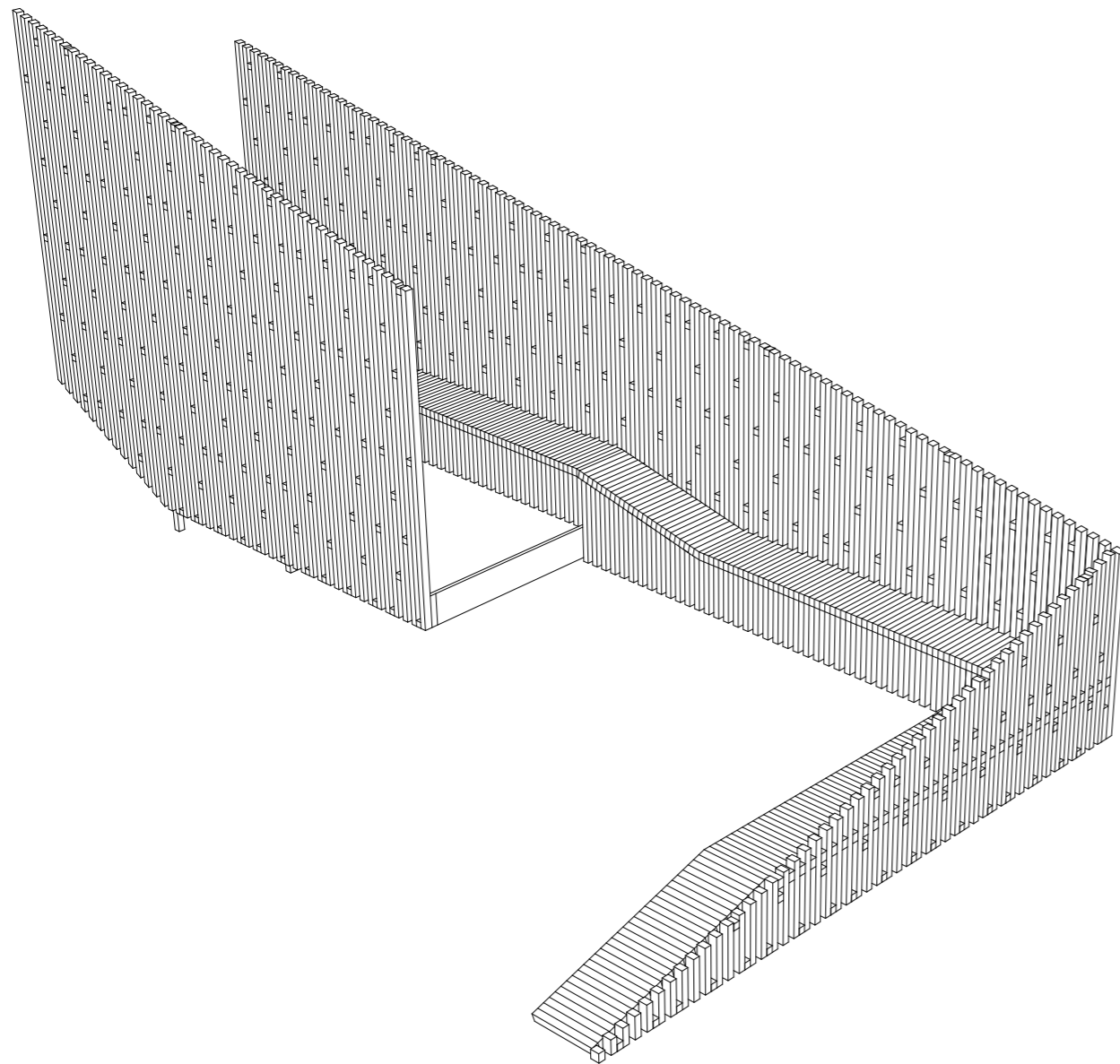
1.
*Montage du sol (Structure et plancher) et
de l'escalier assemblé précédemment.*



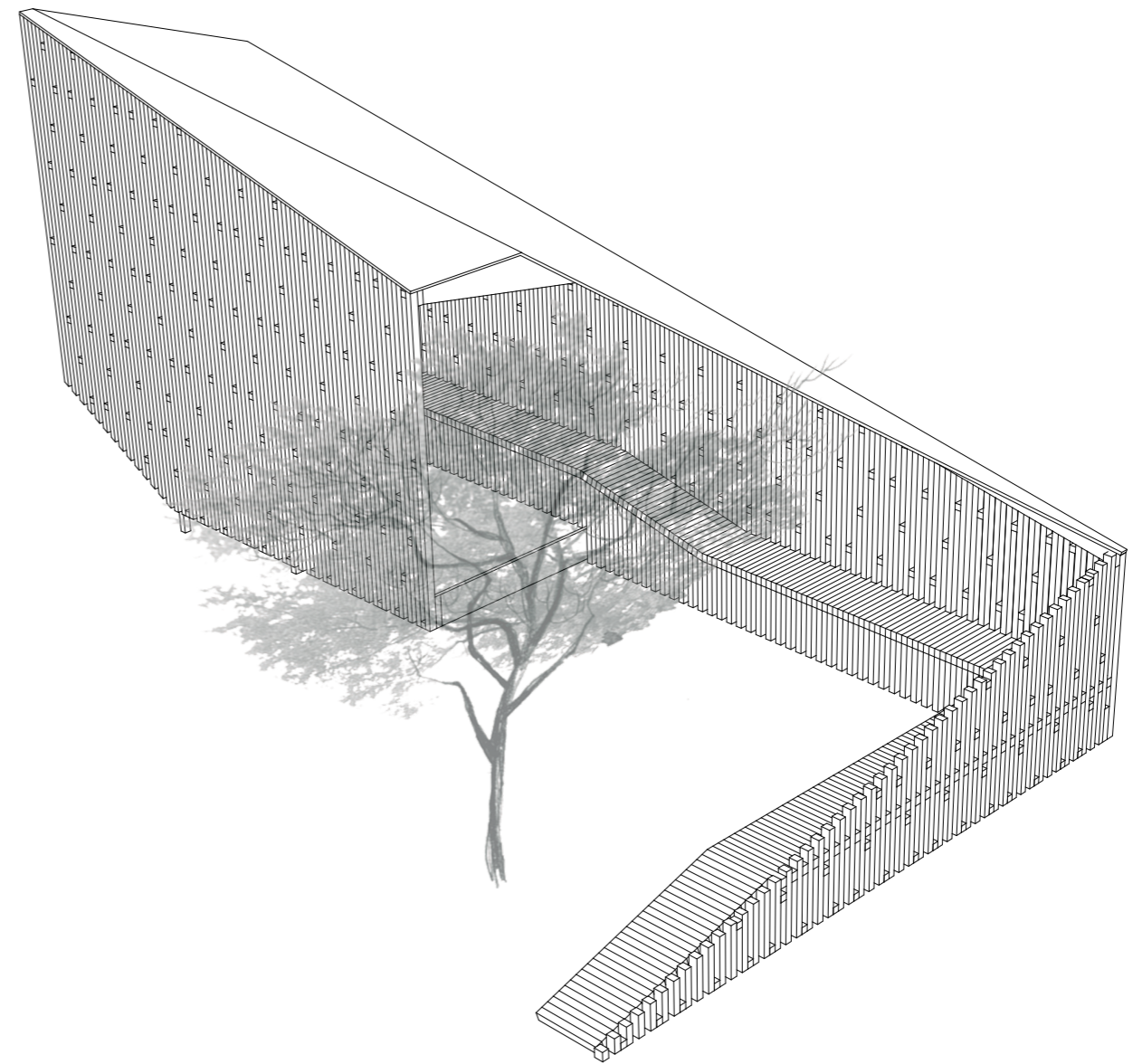
2.
*Assemblage du sol avec le premier panneau
de tasseau préalablement réalisé.*



3.
*Assemblage du second panneau de tasseau
directement avec le banc.*

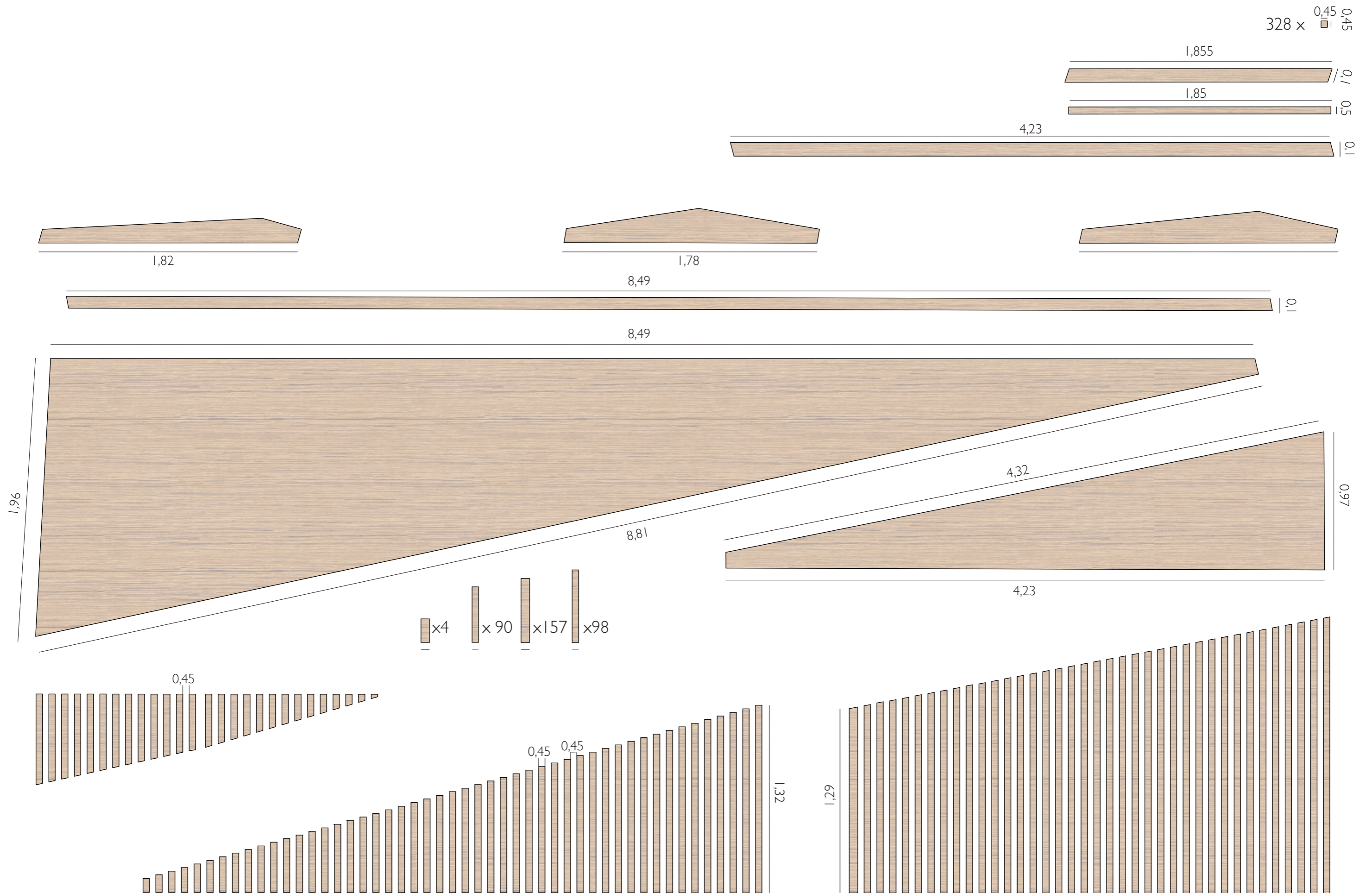


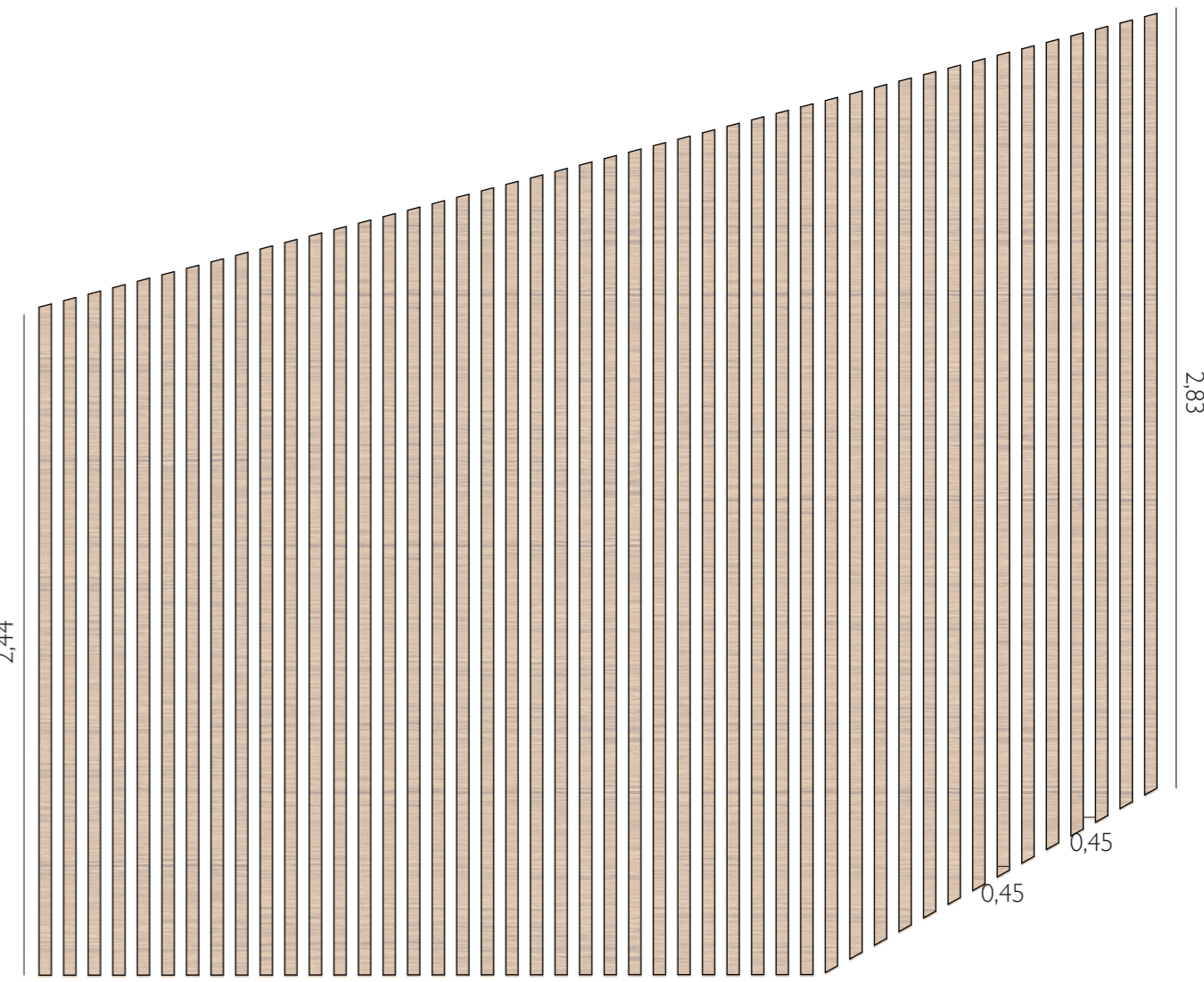
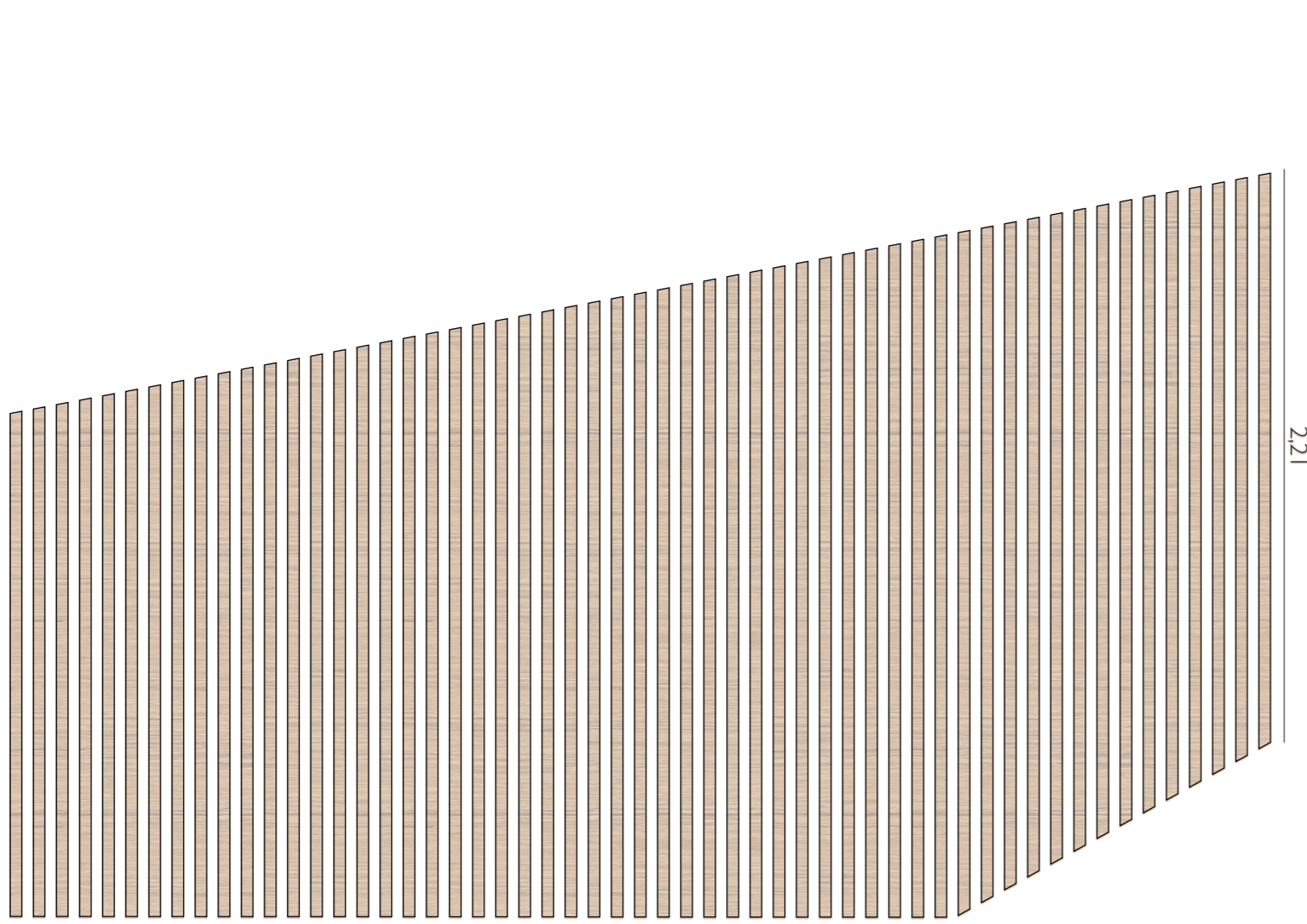
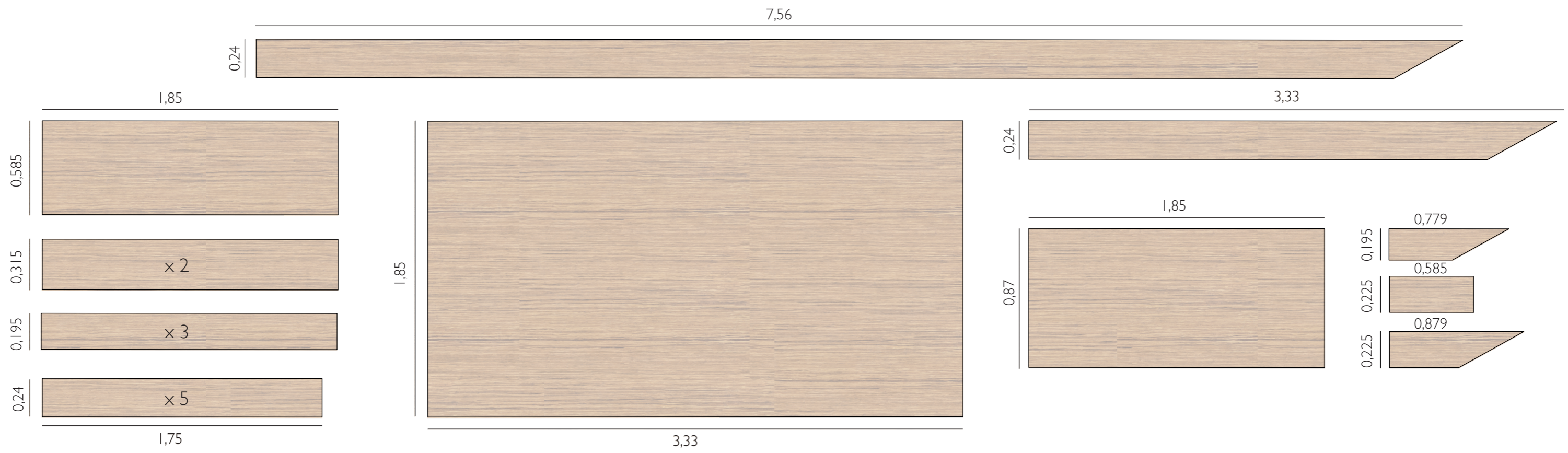
4.
Assemblage du retour du banc et du dernier
panneau de tasseau.

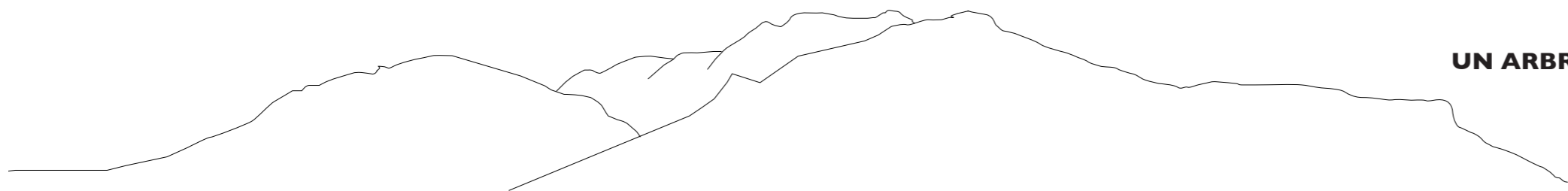


5.
Pose de la toiture préalablement assemblée
(charpente et panneaux).

NOMENCLATURE DES MATERIAUX







UN ARBRE À LA POINTE ...

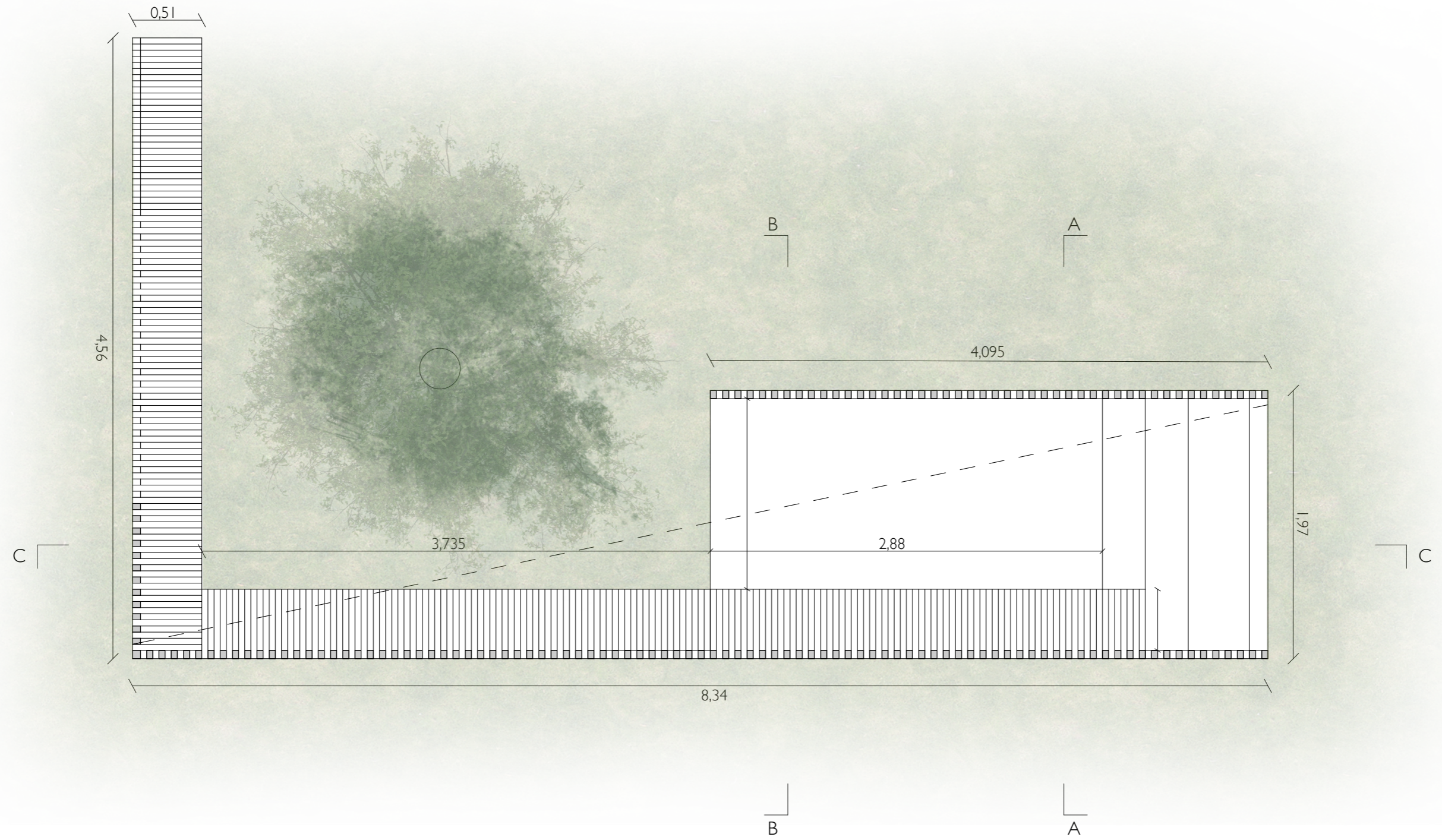
605 OD

Site numéro sept - Commune de Giez

PLAN MASSE 1/500



PLAN 1/33



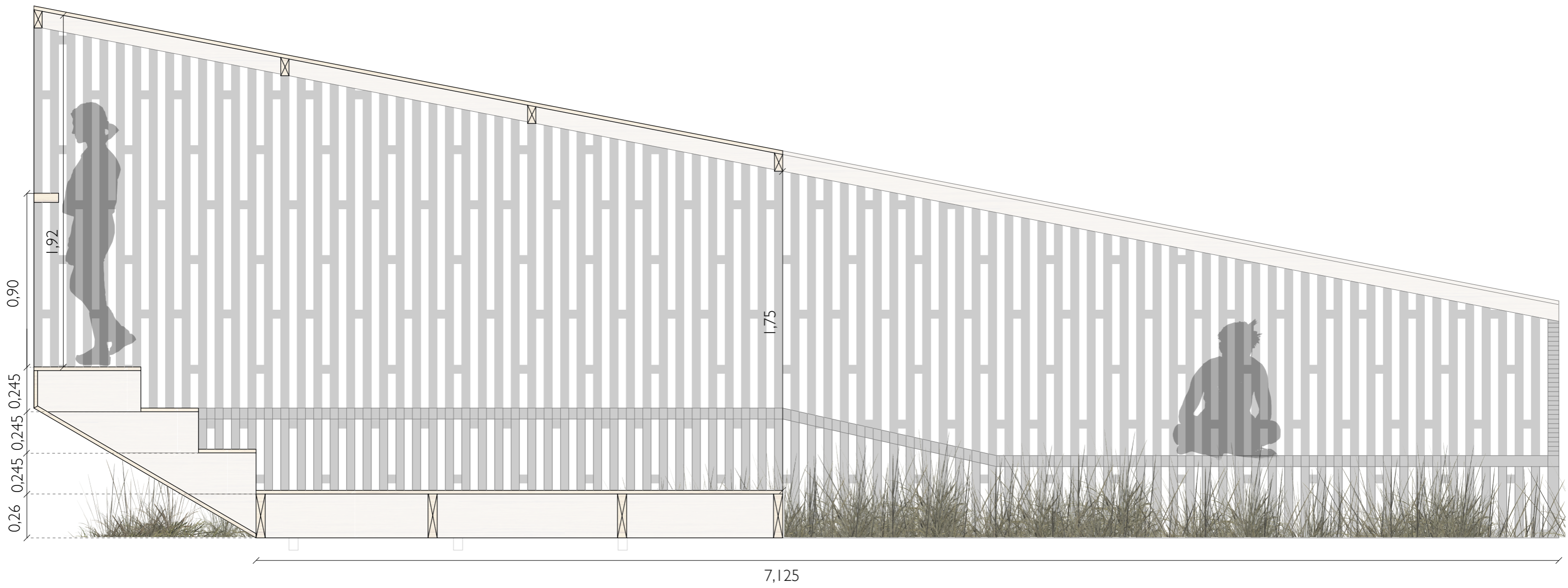
COUPE AA 1/20



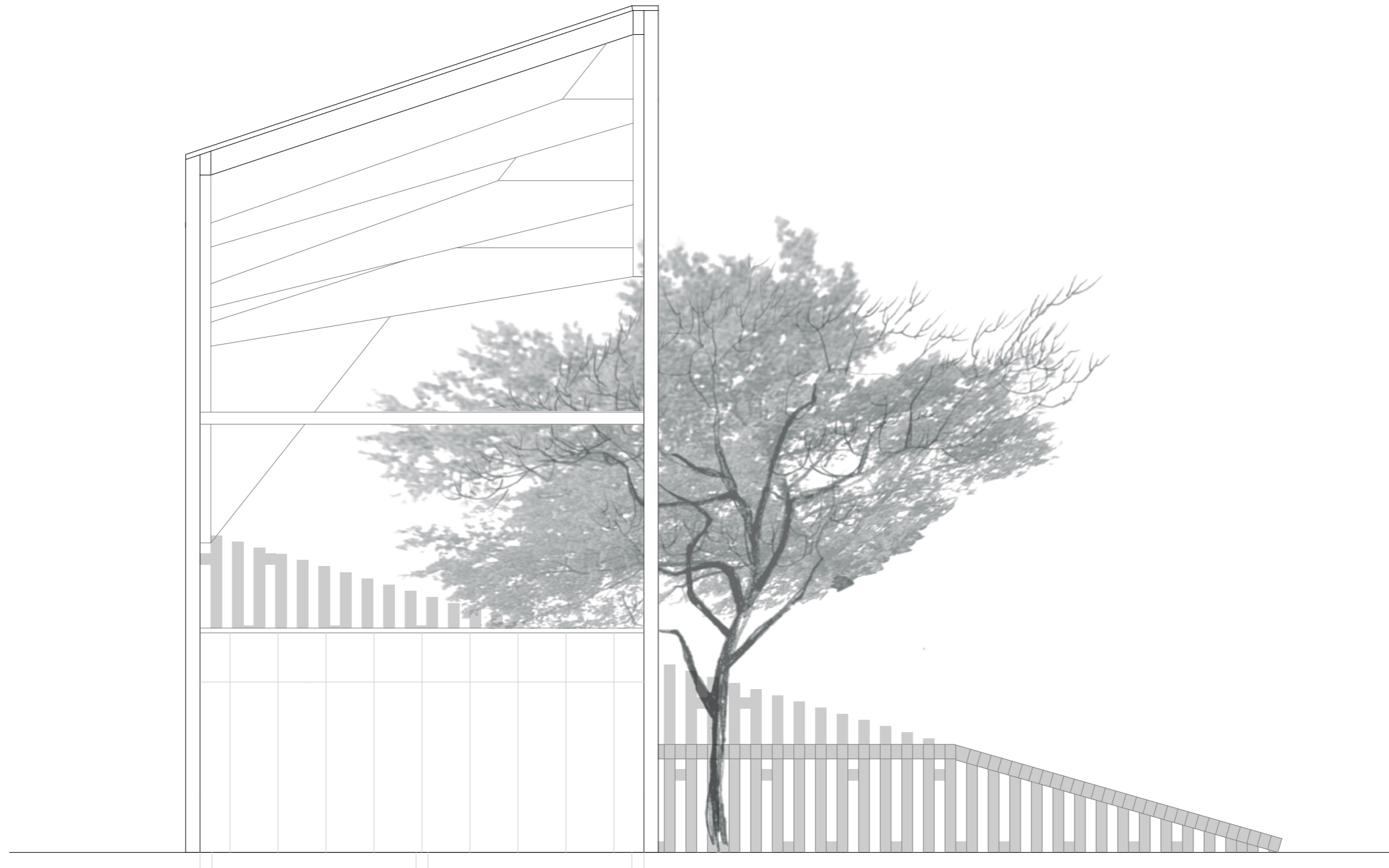
COUPE BB 1/20



COUPE CC 1/20



ÉLÉVATION NORD 1/20

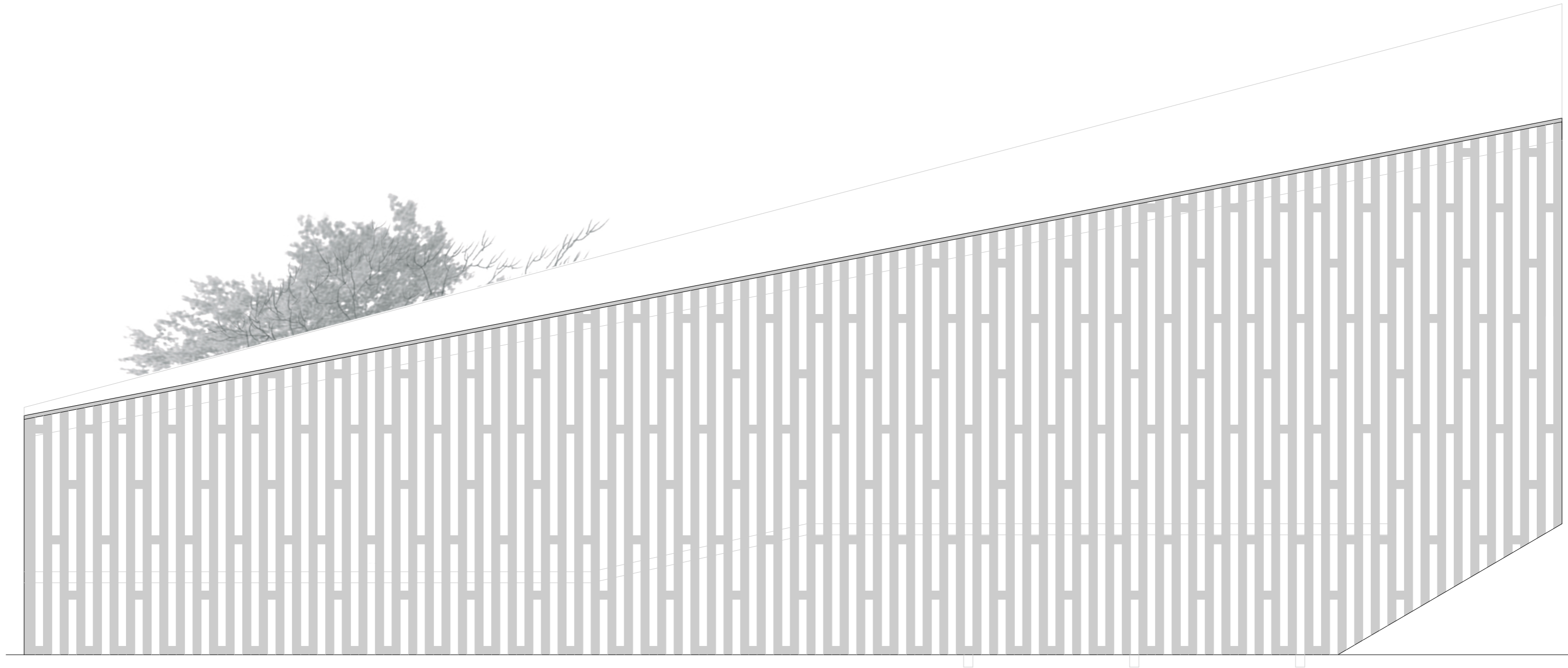


ÉLÉVATION OUEST 1/20





ÉLÉVATION EST 1/20



PERSPECTIVES



Vue générale



Cadrage sur le paysage

